

STARWORKS

TEKNISK OG HOSPITALITY RIDER

LES MER PÅ
starworks.no/starworkers



Se et utvalg av våre øvrige underholdningspakker på www.starworks.no/showpakker

KONTAKT OSS

www.starworks.no
(+47) 400 01 583

TORE SERGEI MYKLEBUST
tore@starworks.no
(+47) 92 22 37 09

MATTIAS CARLSSON
mattias@starworks.no
(+47) 41 59 77 84

STARWORKS

STORTINGSGATA 22, 0161 OSLO



SOSIALE MEDIER:



FACEBOOK:
facebook.com/starworksas



INSTAGRAM:
instagram.com/starworksas



YOUTUBE:
youtube.com/starworksas

PA

•PA: 3- eller 4-veis system dimensjonert for lokalet. Showet krever et PA-system med full båndbredde (40Hz-18Khz) som leverer et jevnt lydtrykk i hele publikumsområdet. Delay-systemer, fill og lignende skal benyttes der det er behov for dette. Smaart eller annen RTA i FOH er fint men ikke et krav. Foretrukne systemer: L-acoustics, D&B eller lignende kjente merke.

•FOH: Allen & Heath dLive med Dantekort

•Catkabel mellom FOH og scene. Cat5e eller bedre.

•1 stk talkbackmikrofon

Obs! FOH skal plasseres med god sikt mot scene og i god lytteposisjon!

MONITOR

-wedger/gulvmonitor med god nok dekningsgrad for hele scenen

•ved behov kan det levers IE-monitoring, da gjerne 6 stk Shure PSM1000 inearmonitører. Må være stereo, og det må inkluderes 1 sett låne-propper per mottaker.

•Ekstra mottaker i cuemode til lydtekniker på FOH. Denne fungerer også som backup.

TRÅDLØSE MIKROFONER

•6 stk Shure Axient trådløse mikrofoner med KSM9 kapsel.

•6 stk rundfot mikrofonstativ for Shure UR2, K&M 260/1 (i topp stand)

•AA-batterier til lydprøver og show

•Konferansier og øvrige innslag må ha egen mikrofon

SCENE

•Minimum 8x5m scene (60/80cm høy) med tilhørende catwalk - 4m dyp og 2m bred. Scenen skal ha inndekning! Scenen KAN IKKE være teppebelagt men bør ha dansematte e.l.

•Gode trapper på minst en eller begge sider av scene i bakkant, samt en trapp i fremkant catwalk. Trappene MÅ være stabile og egne seg for høye heler

•Scenekant og trappetrinn må være merket med hvit/gul tape (25mm) av sikkerhetsmessige årsaker.

•Sort backdrop/bakteppe - må dekke scenebredden, helst lenger ut på sidene for sceneentré.

•2 stk 2x1 meter satellittscener. Èn på hver side i midten av rommet.

•Dersom andre artister/innslag/orkester medvirker på samme scene i løpet av kvelden skal deres backline ikke være synlig under StarWorkers' innslag (flyttes av scenen eller dekkes bak backdrop). Dette av både sikkerhetsmessige og estetiske årsaker

•Ved dinneshow og sittende publikum bør gjestenes bord plasseres/dukes nært opp til scenen for å skape initimitet mellom gjest og artist

•Om underholdningspakken inkluderer luftakrobater må det finnes 1 stk sikkerhetspunkt i tak over scene (evnt over catwalk) med sikring på minst 2000 kg iht. norsk lov godkjent for oppheng av mennesker



LYS

Dette regnes som en veiledende minimumsspesifikasjon/rider. Arrangør står fritt til å utvide denne pakken med mer lys, lyd og effekter som pyro/konfetti etter eget ønske og budsjett.

- 1 stk GrandMA2 Light lysmikser
- Scene/Catwalk: Godt og jevnt frontlys, fordelt Scene, Catwalk og Center Scene. Separate dimmerkurser
- Satellittscener: Frontlys fra begge sider. Separate dimmerkurser
- 10 stk Movinghead Spot - Martin Mac Quantum Profile eller lignende av kjent merke. Minimum Gobo, Zoom og CMY! Extended Mode. 6 stk henges i baktruss. 4 plasseres i bakkant på gulv.
- 7 stk Movinghead Wash - Martin Mac Aura eller lignende lampe av kjent merke. Minimum Zoom og CMY! Extended Mode. Henges i baktruss
- Det er ønskelig med 4 wash + 4 spot i tak i nærheten av satellittscenene.
- 2 stk DMX Strober - Martin Atomic 3000/SGM X-5. Mode4 (Atomic) Plasseres på gulv
- 5 stk 2-lite Blinder på dropparm eller roundbase mikrofonstativ på separate dimmerkurser
- 2 stk Hazer/Cracker (IKKE RØYKMASKIN) med vifte - MDG/Cirro/Smoke Factory etc.
- 5pin DMX + 1stk 16A 230v levert til FOH
- Miljølys rundt om i salen, RGB og DMX-styrt (på samme adresse eller logisk oppdelt)
- Fixturefile til alle lamper MÅ være tilgjengelig til MA2. Ta kontakt ved spørsmål

AV

• Ønskelig for mer helhetlig dynamisk showproduksjon med grafisk scenografi. Optimalt leveres Høyoppløselig LED-vegg evt projektør med lerret som dekker hele bakscenen. Best resultat med bakprojeksjon for å unngå skygger. Må leveres med scaler eller switch som har blackout funksjon. Content leveres i Qlab format til arrangør i god tid og slettes etter gjennomført arrangement



BACKSTAGE & ARTIST HOSPITALITY RIDER

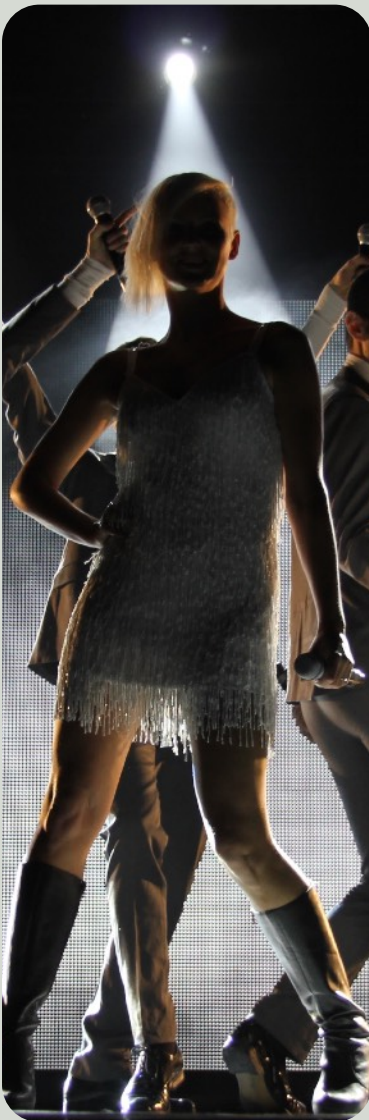
Ønskelige mål på scene etc:

Scene 8 meter bred, 5 meter dyp
Catwalk 4 meter lang, 2 meter bred
Satellitt 2 meter bred, 2 meter dyp

Trapp til scene, catwalk og satellittscener.
Se rigplot/tegninger for lysoppsett.

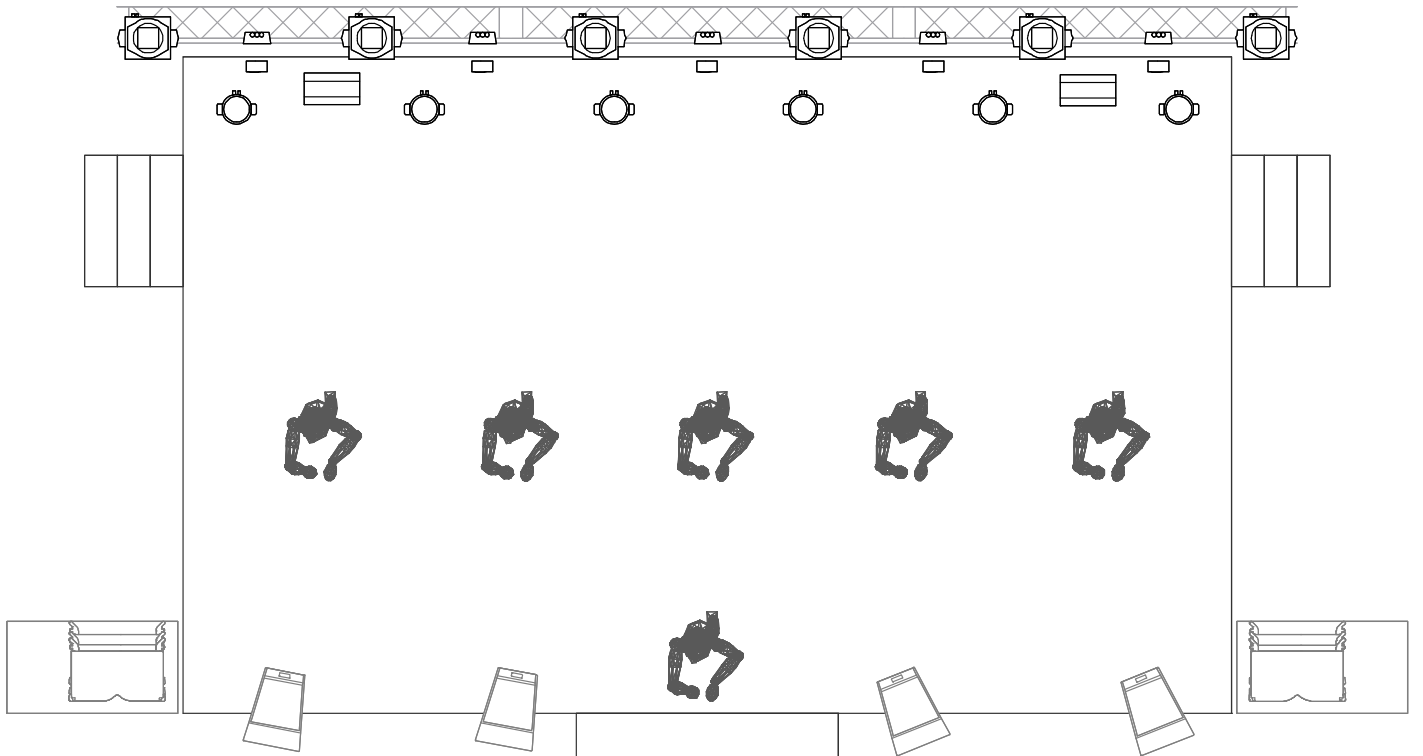
**DET MÅ KUNNE BRUKES RØYK,
UNDERSØK MED BRANNALARM/
SIKKERHETSANSVARLIG PÅ
PLASS FØR SHOWDAG!**



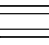
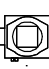



**RØYK MÅ KUNNE BRUKES
FRA OG MED LYDPRØVER!**



- Oppvarmet, godt opplyst rom/garderobe i nærheten av scene med god plass til samtlige artister og kostymer. Stativ for å henge opp kostymene
- Speil og vask for make-up, i tillegg minst 1 stk helfigur speil ønskelig
- Tilknyttet toalett i nærheten eller i garderobe
- Frisk frukt, mineralvann, te/kaffe tilgjengelig i garderobe fra lydsjekk til gjennomført gig
- Ett varmt måltid inkl drikke servert per artist/ i forbindelse med lydsjekk.
Vår show-koordinator vil informere om eventuelle mat-allergier i forkant av ankomst.
- Enkel servering etter endt forestilling f.eks. sandwich/wraps e.l. samt noen enheter øl/vin per artist.
- Ved overnatting skal samtlige artister/teknikere tildeles sitt eget hotellrom med dusj, tv og frokost.
Ved mer enn en overnatting eller ved tidlig ankomst skal det også inkluderes lunsj dagtid.

CHANNEL	INPUT	INSERT
1	Shure UR2 KSM9	Comp.
2	Shure UR2 KSM9	Comp.
3	Shure UR2 KSM9	Comp.
4	Shure UR2 KSM9	Comp.
5	Shure UR2 KSM9	Comp.
6	Shure UR2 KSM9	Comp.
7	Mac 1 (Dante / XLR)	
8	Mac 1 (Dante / XLR)	
9	Mac 1 (Dante / XLR)	
10	Mac 1 (Dante / XLR)	
11	Mac 1 (Dante / XLR)	
12	Mac 1 (Dante / XLR)	
13	Minijack L (Dante / XLR)	
14	Minijack R (Dante / XLR)	
15	Reverb return left	Intern rev 1
16	Reverb return right	Intern rev 1
17	Reverb return left	Intern delay 1
18	Reverb return right	Intern delay 1
19	Reverb return left	Intern delay 2
20	Reverb return right	Intern delay 2
21	Talkback	



-  Chauvet SlimPar Pro Tri
-  Martin MAC Aura
-  Martin Atomic 3000
-  Martin MAC Viper Profile
-  2Lite Blinder
-  ETC S4 25-50 Zoom
-  ACL

